

# Brand book

Estratégia, identidade e personalidade de marca



“A melhor maneira de prever o futuro é criá-lo”

Peter Drucker

# Grupo Universitário Maurício de Nassau.

Uma nova marca. O mesmo compromisso com o futuro.



Não existe crescimento sem transformação.

Para acompanhar os novos tempos, precisamos estar sintonizados com as novas necessidades e exigências do mercado.

Crescemos e iremos crescer ainda mais.

Precisamos estar preparados para o futuro.

Isso se reflete inclusive na maneira como seremos percebidos a partir de agora.

Representando esta evolução apresentamos nossa nova marca, que reafirma o nosso compromisso de crescer sempre junto com o Brasil, preparando e produzindo seres humanos éticos, íntegros e competentes.

Bem-vindo ao novo Grupo Educacional.

Mais forte, eficiente e, claro, ainda mais empreendedor.



## Brand book

Estratégia e identidade da marca • Março de 2009

# Sumário

Apresentação	08
Origem da marca	12
Definição da marca	15
Essência	18
Personalidade	22
Tom de voz	24
Linguagem fotográfica	26
Identidade visual	31

# Apresentação



# Apresentação - Introdução

A educação assume um papel fundamental no processo de planejamento do destino humano.

Pautada na produção do conhecimento, tem como principal objetivo situar o ser humano na sua realidade e naquilo que o condiciona.

Pensar uma educação para a condição humana é pensá-la enquanto um espaço-instrumento, onde o indivíduo se volta para a realidade que o rodeia.

O grupo Ser Educacional compreende o processo de ensino-aprendizagem numa teia de relações indissociáveis onde se encontram o acadêmico (com seus desejos, suas angústias e ideais), o conteúdo científico e a sociedade (com suas necessidades, problemas e desafios).

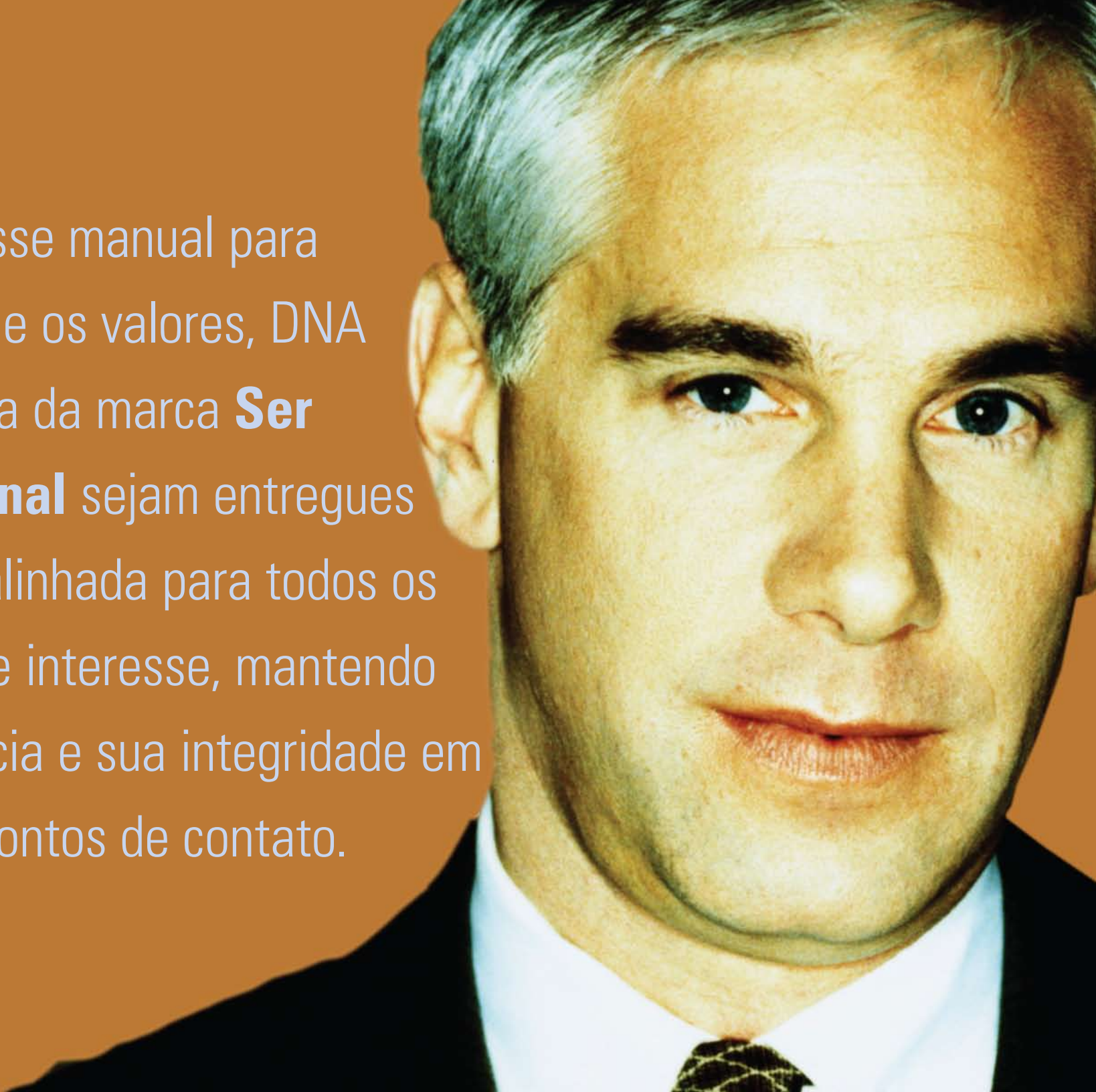


# Apresentação - Brand book



O Manual de Identidade e Personalidade de Marca (Brand book) foi elaborado para que todos possam entender e vivenciar a história e a essência da marca Ser Educacional. Seus diferenciais e sua personalidade. Serve também, para auxiliar na implementação da marca, de forma organizada e alinhada, a partir de alguns exemplos típicos de aplicação.

Criamos esse manual para garantir que os valores, DNA e promessa da marca **Ser Educacional** sejam entregues de forma alinhada para todos os públicos de interesse, mantendo sua essência e sua integridade em todos os pontos de contato.



Origem da marca



# Origem da marca - conceituação

## Nome

O verbo SER designa existência, instiga aspiração, estar e pertencer.

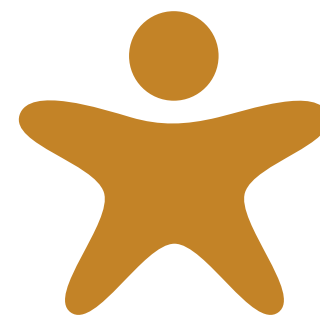
SER de indivíduo, ser humano - única criatura dotada de inteligência reflexiva e inventiva.

SER que cria, produz, empreende, gera riqueza, ensina, aprende, compartilha e se comunica.

## Ícone

Inspirado na ilustração do homem vitruviano de Leonardo Da Vinci e, sintetizado na estrela de cinco pontas, que lembram os cinco sentidos que estabelecem a comunicação da alma com o mundo material.

Tato, audição, visão, olfato e paladar.





# Definição de marca



## Nossa missão

Ser reconhecido nacionalmente como líder no mercado norte e nordeste do Brasil.

Oferecer melhores condições de empregabilidade a seus alunos.

Produzir e socializar conhecimento, educando e formando seres humanos éticos, íntegros e competentes.

## Nossa visão

Ser o maior e melhor grupo educacional da região.

Ser líder em desempenho e estar entre os cinco maiores grupos educacionais do país.

Ter equipes motivadas e comprometidas com a satisfação dos alunos, colaboradores e comunidade.



## Principais diferenciais

Criatividade no desenvolvimento de cursos que geram oportunidades reais de empregabilidade.

Associação dos conceitos de globalização com o resgate e preservação do patrimônio cultural da região.

Comprometimento com as semelhanças e diferenças de pessoas, culturas e idéias.

## Proposta de valor

Oferecer programas de ensino com qualidade superior à concorrência, reconhecido pelo mercado empregador, com o propósito explícito de gerar EMPREGABILIDADE, COMPETÊNCIA, INSERÇÃO SOCIAL E SATISFAÇÃO PESSOAL e não apenas ensinar.



Essência



## Dna da marca Ser Educacional

liderança

competência

ousadia

solidez

## Síntese da marca

Aperfeiçoamento constante de um projeto pedagógico moderno visando a empregabilidade.



## Posicionamento da marca

- multi-campi
- qualidade superior à concorrência
- competitividade
- reconhecimento pelo mercado empregador

## Diferenciais da marca

dinamismo, inovação e  
respeito à cultura regional.



O Manual de identidade e personalidade de marca auxiliará na implementação do sistema da marca **Ser Educacional** de forma organizada e alinhada. Todas as expressões da marca deverão ser consistentes, mantendo sua essência e personalidade.

Esse Manual apresenta os elementos essenciais da marca e demonstra seus usos corretos a partir de alguns exemplos típicos de aplicação.

Os elementos essenciais da marca são o ícone, código cromático, tipografia, estilos de imagen, tom de voz.

Esses elementos chave deverão ser utilizados de forma adequada e ajudarão a manter a integridade da marca.

Personalidade





Personalidade da marca

dinâmica

ágil

moderna

empreendedora

Tom de voz



# Tom de voz

Cada produto, cada organização, tem um tom de voz para se expressar, seja por meio da fala ou da escrita. Reflete o tipo de relacionamento com seus stakeholders.

O tom de voz do Grupo SER EDUCACIONAL combina confiança com jovialidade, entusiasmo e alegria.

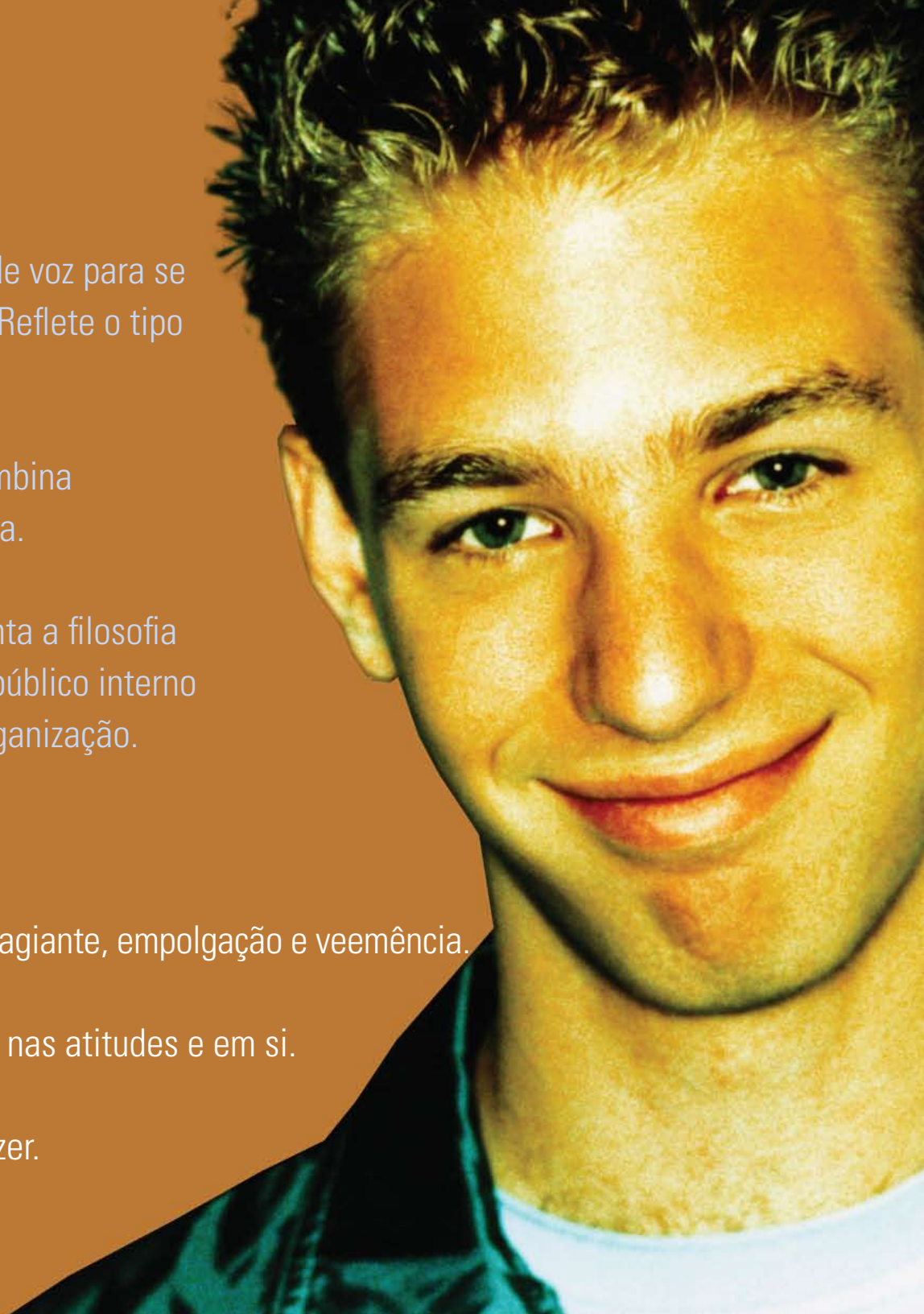
Mais que um enunciado, o tom de voz representa a filosofia da marca Ser Educacional, e a experiência do público interno e externo no contato com qualquer setor da organização.

**jovial** - Moderno, vivaz e bem-disposto.

**entusiasmado** - Com energia contagiante, empolgação e veemência.

**confiante** - Com otimismo e confiança nas atitudes e em si.

**alegre** - Com felicidade, satisfação e prazer.



# Linguagem fotográfica



## Linguagem fotográfica

Utilização de imagens coloridas, super saturadas representando as cores ensolaradas e vibrantes do nordeste, e que denotem a personalidade da marca Ser Educacional (dinâmica, ágil, moderna e empreendedora).









Identidade visual



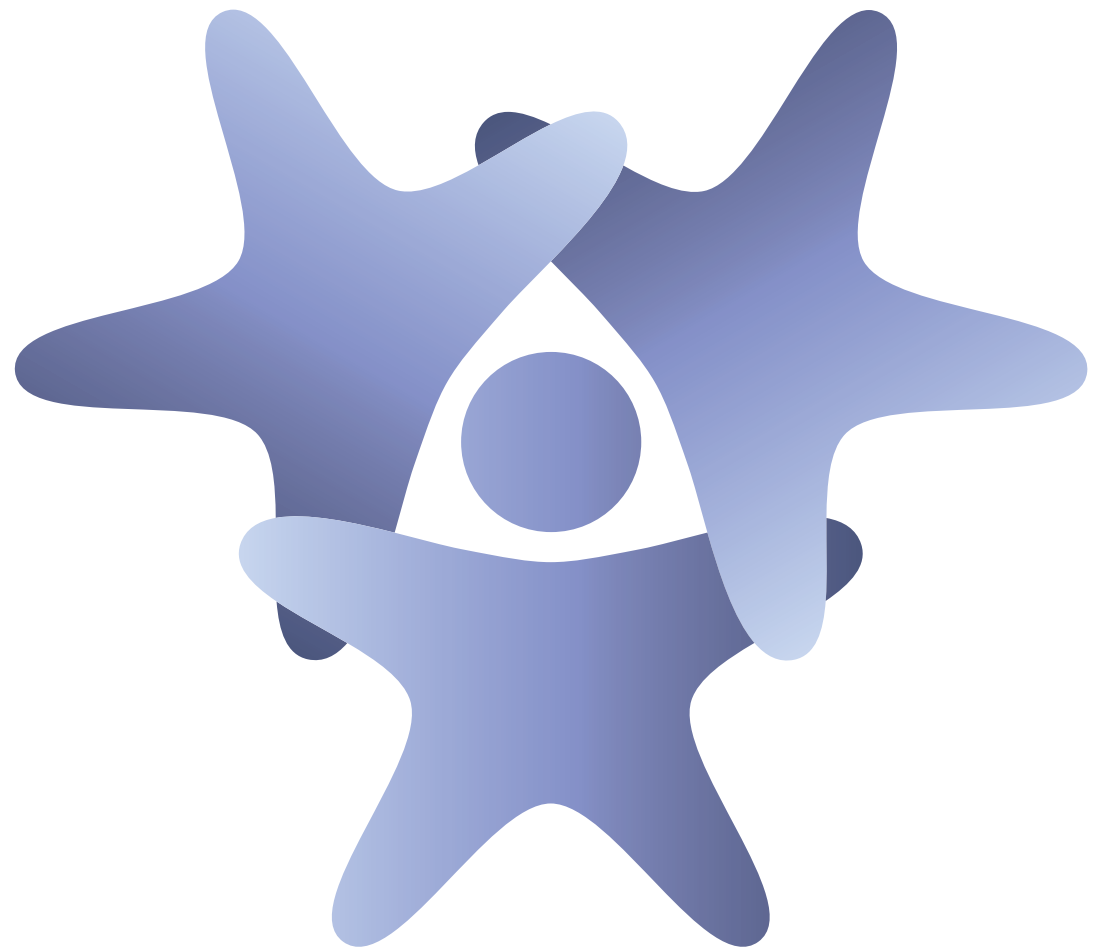
# Índice

Ícone - uso	33	Envelope ofício	52
Ícone - áreas mínimas	34	Envelope saco	53
Ícone - versão traço	35	Pasta	54
Ícone - versão 3 cores	36	Papel de fax	55
Ícone - volume monocromático	37	Frota	56
Ícone - aplicação recortada	38	Assinatura de email	57
Marca - vertical e horizontal	39	Caixa de cd/dvd	58
Marca - áreas mínimas	40	Rótulo de cd/dvd	59
Marca - preto e branco	41	Pantone Process Black C	60
Marca - redução máxima	42	Pantone 5467 C	61
Marca - fundos coloridos CCP	43	Pantone 668 C	62
Marca - fundos coloridos CCC	44	Pantone 7446 C	63
Marca - fundos fotográficos	45	Pantone 7450 C	64
Marca - usos incorretos	46	Pantone 187 C	65
Espaço em branco	47	Pantone 181 C	66
Código cromático	48	Pantone 730 C	67
Tipografia - conceituação	49	Pantone 122 C	68
Papelaria	50	Pantone Warm Gray 1C	69
Cartão de visita	51		

## ÍCONE - USO

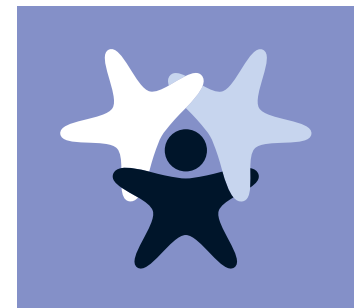
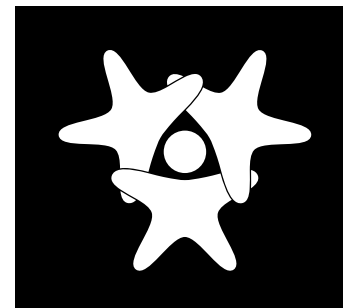
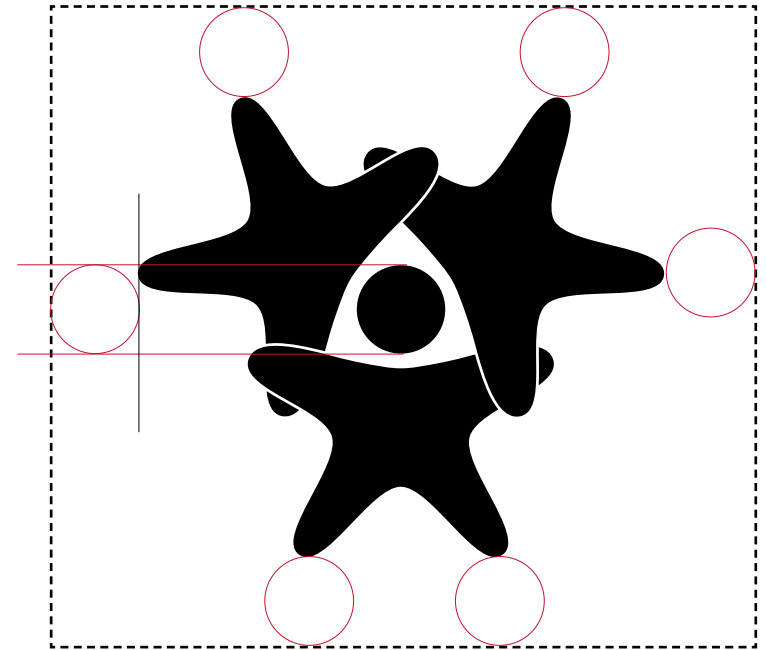
São três as versões do ícone do grupo Ser Educacional:

- 1 - Traço em uma cor;
- 2 - Traço em três cores;
- 3 - Volume monocromático.



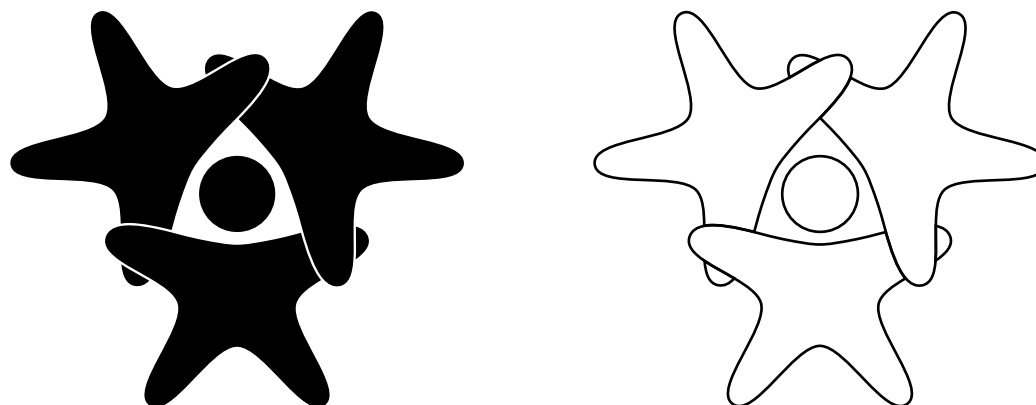
## ÍCONE - ÁREAS MÍNIMAS

A área mínima de interferência ou margens de proteção devem ser respeitadas em todas as aplicações sem exceção.



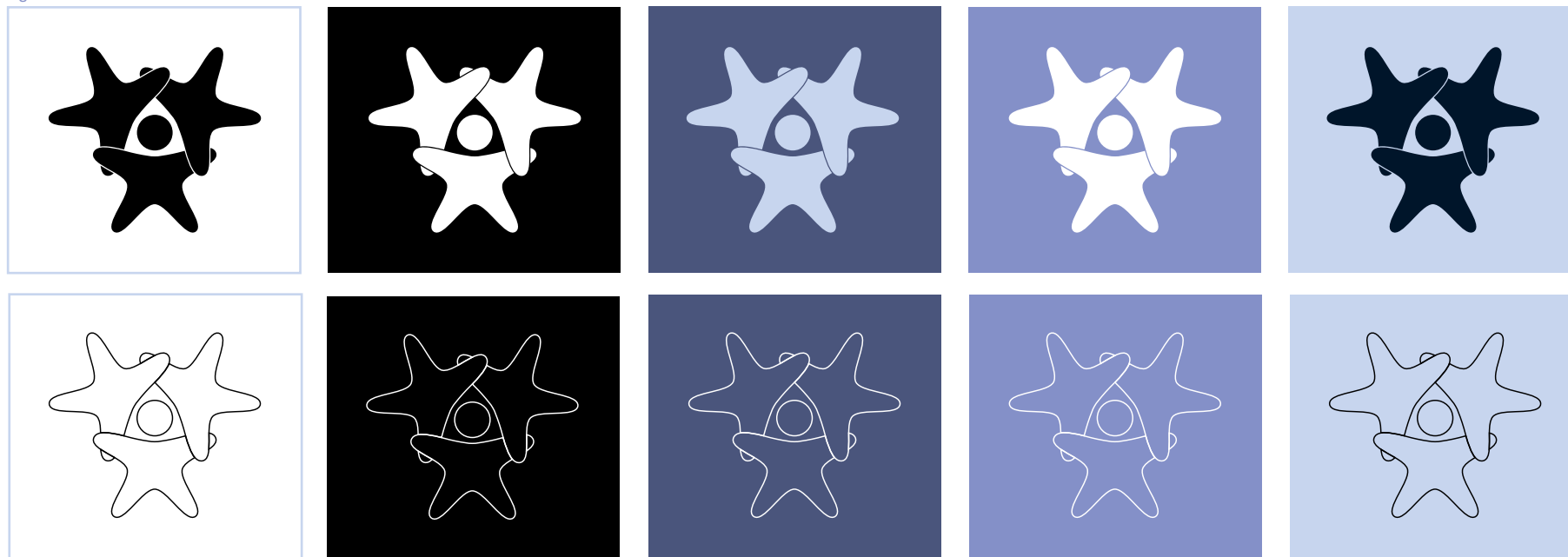
## ÍCONE - VERSÃO TRAÇO

Para as aplicações do ícone na versão a traço chapada ou traço em outline em uma cor, recomenda-se, sempre que possível, que elas sejam em positivo ou negativo conforme figura 01, sobre fundos brancos ou sobre as cores que compõem o código cromático principal CCP.



A área mínima de interferência ou margens de proteção devem ser respeitadas em todas as aplicações sem exceção.

figura 01



## ÍCONE - VERSÃO 3 CORES

Para as aplicações da versão a traço em três cores, recomenda-se, sempre que possível, que elas sejam em positivo ou negativo sobre fundos brancos ou sobre as cores que compõem o código cromático principal CCP.

Quando a cor do elemento master coincidir com a cor do fundo, essa deverá ficar vazada (branco) sobre o fundo conforme orientações na figura 02.

A área mínima de interferência ou margens de proteção devem ser respeitadas em todas as aplicações sem exceção.

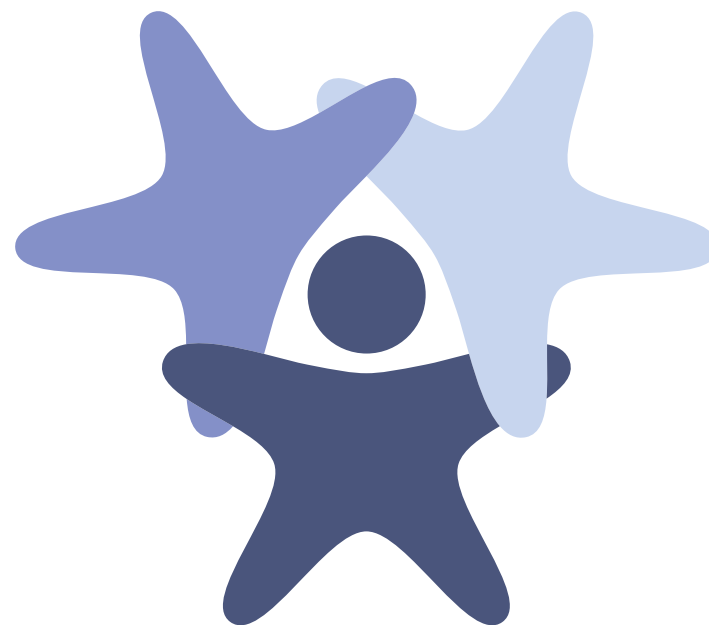
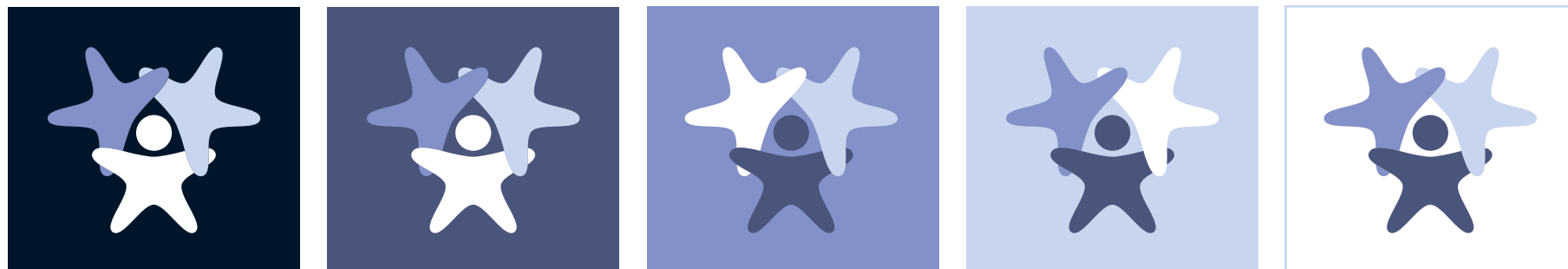


figura 02

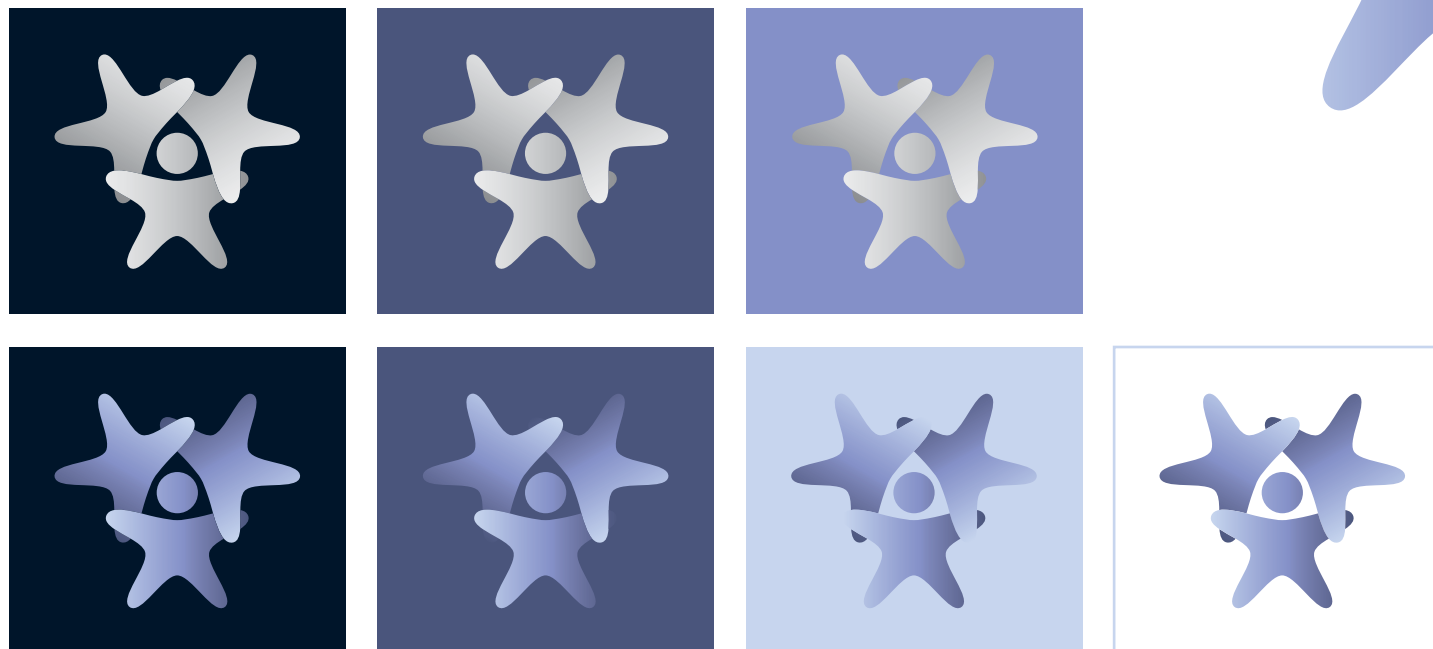


## VOLUME MONOCROMÁTICO

Para as aplicações da versão em volume monocromático, recomenda-se, sempre que possível, que elas sejam em positivo (AZUL) ou negativo (BRANCO/CINZA) sobre fundos brancos ou sobre as cores que compõem o código cromático principal CCP. Conforme figura 03.

A área mínima de interferência ou margens de proteção devem ser respeitadas em todas as aplicações sem exceção.

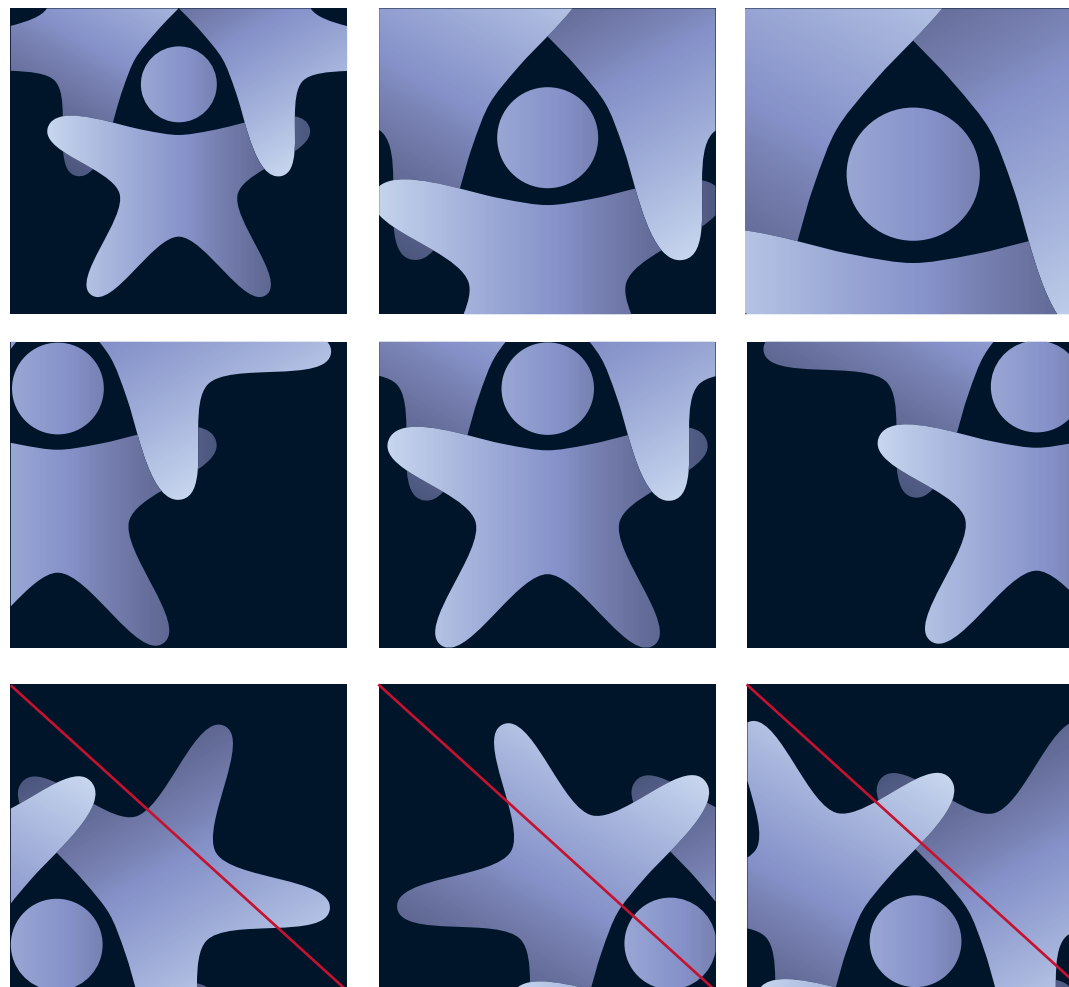
figura 03



## APLICAÇÃO RECORTADA

O símbolo da marca na versão em volume permite uma série de aplicações e pode ser utilizada como textura decorativa em vários tipos de materiais, tanto institucionais como de comunicação interna e externa.

As aplicações devem ser regradas conforme raciocínio exemplificado ao lado.



## MARCA - VERTICAL E HORIZONTAL

A Marca gráfica do grupo Ser Educacional pode ser utilizada tanto na versão vertical quanto na horizontal, conforme figuras 04 e 05.

Figura 04



Figura 05



## MARCA - ÁREAS MÍNIMAS

As áreas mínimas de uma marca são utilizadas como campo de força para a proteção do logo contra a invasão de outros elementos.

Tanto para a versão horizontal quanto para a versão vertical, foram estabelecidas as áreas mínimas de interferência.

Essas áreas foram criadas utilizando-se como unidade o diâmetro do círculo central do Ícone conforme mostram as Figura 06 e 07.

Todas as aplicações da marca Ser Educacional devem respeitar as áreas mínimas de interferência.

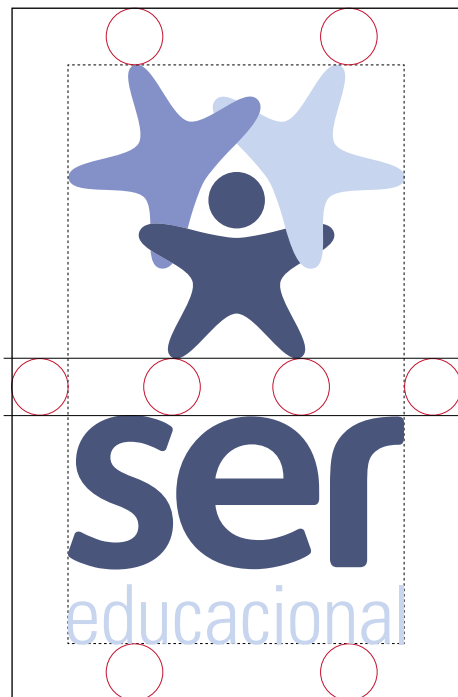
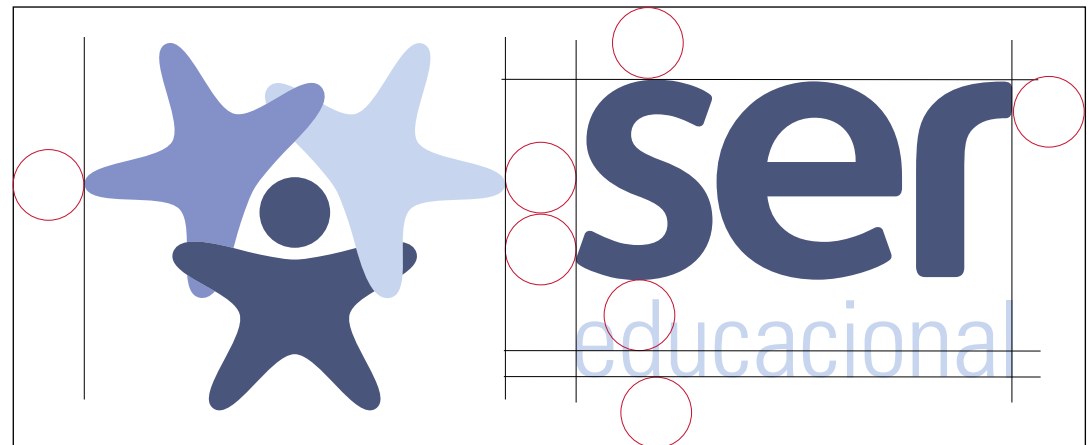


Figura 06

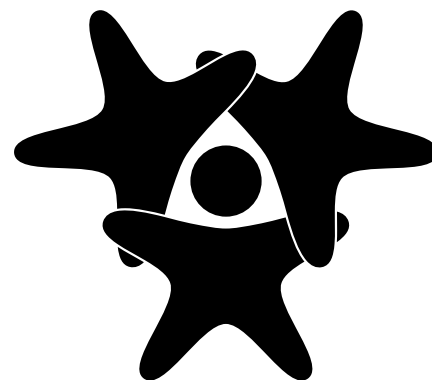
Figura 07



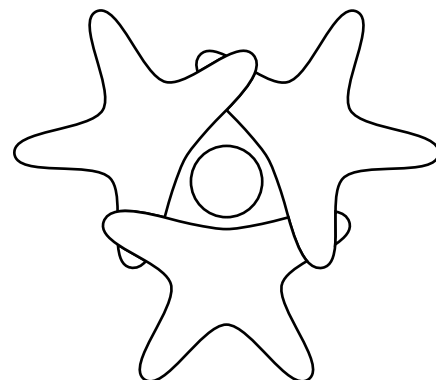
## MARCA - PRETO E BRANCO

São três as versões para a aplicação da marca Ser Educacional em uma cor. Versão a traço chapada, versão traço outline e versão monocromática.

Qualquer uma dessas versões deverá ser utilizada apenas quando não houver a possibilidade da aplicação na versão colorida.



**ser**  
educacional



**ser**  
educacional



**ser**  
educacional

## MARCA - REDUÇÃO MÁXIMA

Para preservar sua legibilidade, não reduza a marca Ser Educacional a medidas inferiores às estabelecidas nesta página.

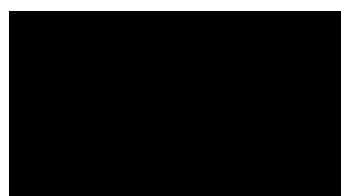


## MARCA - FUNDOS COLORIDOS CCP

Foram definidos 5 fundos-padrão para a aplicação da marca

Ser Educacional. Esses fundos compõem o **CCP - Código**

**Cromático Principal** apresentado na página 48.



**Pantone Process Black C**  
C 0  
M 0  
Y 0  
K 100  
HEX #000000



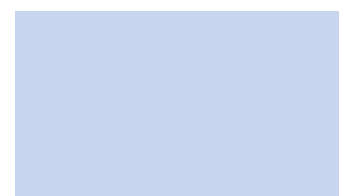
**Pantone 5467C**  
C 100  
M 80  
Y 50  
K 70  
HEX #000F26



**Pantone 668C**  
C 80  
M 70  
Y 30  
K 10  
HEX #2E45A1



**Pantone 7446C**  
C 50  
M 40  
Y 0  
K 0  
HEX #7F99FF



**Pantone 7450C**  
C 20  
M 10  
Y 0  
K 0  
HEX #CCESFF



## MARCA - FUNDOS COLORIDOS CCC

Os fundos complementares para a aplicação da marca Ser Educacional compõem o **CCC - Código Cromático Complementar**. São apresentados em 5 cores que estão detalhadas na página 48.

Sempre que forem utilizados esses fundos ou outros fundos com cores diferentes dos fundos do CCP - Código Cromático Principal, utilizar a marca contida em um box branco respeitando as áreas mínimas de interferência apresentada na Figura 06 ao lado.



Figura 06



<b>Pantone</b>	<b>187C</b>
C	0
M	100
Y	80
K	20
HEX	#CC0029



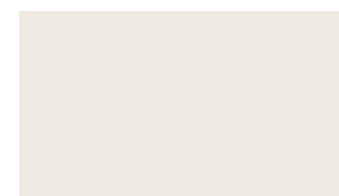
<b>Pantone</b>	<b>181C</b>
C	0
M	70
Y	90
K	50
HEX	#7F260D



<b>Pantone</b>	<b>730C</b>
C	0
M	40
Y	90
K	25
HEX	#BF7313



<b>Pantone</b>	<b>122C</b>
C	0
M	15
Y	80
K	5
HEX	#F2CE30



<b>Pantone Warm Gray 1C</b>	
C	5
M	5
Y	10
K	0
HEX	#F2F2ES



## MARCA - FUNDOS FOTOGRÁFICOS

Nas opções de fundo fotográfico com texturas, aplicar a marca com box branco ou nas cores de apoio.

Quando a fotografia for elaborada com fundo claros que varie de branco para o azul claro, a versão principal da marca poderá ser utilizada sem o box.



## MARCA - USOS INCORRETOS

O que não fazer:

1. distorcer a marca
2. desrespeitar as relações ícone/logotipo
3. alterar as cores do ícone
4. alterar a tipografia
5. alterar a cor do lettering
6. utilizar a marca nas cores da escala complementar
7. alterar a tipografia do decodificador
8. utilizar a marca em outline
9. aplicar a marca em fundos fotográficos
10. aplicar em fundos com degradê
11. aplicar a marca em outros fundos
12. aplicar a marca em fundos com textos



# Espaço em branco

Fundos brancos e espaços visuais abertos exercem papéis importantes na comunicação visual da marca **Ser Educacional**.

Os fundos em branco funcionam como uma tela vazia para um artista, realçam as cores e valorizam a tipografia.

Encorajamos o time criativo a incorporar o branco para valorizar a comunicação visual da marca.

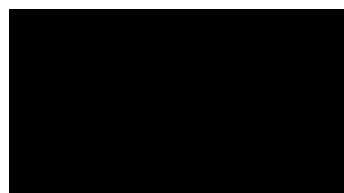
## CÓDIGO CROMÁTICO

A marca do Grupo Ser Educacional é representada visualmente pelo Ícone, Logotipia, Tipografia Corporativa e pelos Códigos Cromáticos Principal e Complementar.

**CCP - Código Cromático Principal** foi elaborado a partir do azul do céu e suas derivações resultando em 5 cores.

O **CCC - Código Cromático Complementar**, representado pelos tons quentes da cultura Pernambucana; a terra, o sol e a areia em 5 cores.

Para maior integridade e controle das expressões da marca, orientamos que o uso das paletas de cores seja coordenado pelo departamento de marketing do Grupo.



**Pantone Process Black C**  
C 0  
M 0  
Y 0  
K 100  
HEX #000000



**Pantone 5467C**  
C 100  
M 80  
Y 50  
K 70  
HEX #000F26



**Pantone 668C**  
C 80  
M 70  
Y 30  
K 10  
HEX #2E45A1



**Pantone 7446C**  
C 50  
M 40  
Y 0  
K 0  
HEX #7F99FF



**Pantone 7450C**  
C 20  
M 10  
Y 0  
K 0  
HEX #CCESFF



**Pantone 187C**  
C 0  
M 100  
Y 80  
K 20  
HEX #CC0029



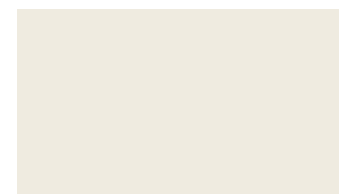
**Pantone 181C**  
C 0  
M 70  
Y 90  
K 50  
HEX #7F260D



**Pantone 730C**  
C 0  
M 40  
Y 90  
K 25  
HEX #BF7313



**Pantone 122C**  
C 0  
M 15  
Y 80  
K 5  
HEX #F2CE30



**Pantone Warm Gray 1C**  
C 5  
M 5  
Y 10  
K 0  
HEX #F2F2ES

## TIPOGRAFIA - CONCEITUAÇÃO

Especificada como tipografia corporativa para a marca SER Educacional, a Univers Condensed é forte, legível, inspira modernidade e confiabilidade, é dinâmica e sugere o empreendedorismo. Reflete o posicionamento da marca e é versátil para ser utilizada em todas as suas aplicações e expressões.

ABCDEFGHIJKLMNOPQRSTUVWXYZ abcdefghijklmnopqrstuvwxyz - Universs 47 light condensed  
*ABCDEFGHIJKLMNOPQRSTUVWXYZ abcdefghijklmnopqrstuvwxyz - Universs 47 light condensed oblique*  
ABCDEFGHIJKLMNOPQRSTUVWXYZ abcdefghijklmnopqrstuvwxyz - Univers 57 condensed  
*ABCDEFGHIJKLMNOPQRSTUVWXYZ abcdefghijklmnopqrstuvwxyz - Univers 57 oblique*  
**ABCDEFGHIJKLMNOPQRSTUVWXYZ abcdefghijklmnopqrstuvwxyz - Universs 67 bold condensed**  
***ABCDEFGHIJKLMNOPQRSTUVWXYZ abcdefghijklmnopqrstuvwxyz - Universs 67 condensed oblique***

## PAPELARIA

O diagrama de construção dos elementos de Identidade Visual serve somente para conhecimento e referência de aplicação. Para que a unidade da Identidade Visual do grupo Ser Educacional seja mantida, a confecção de todos os impressos institucionais deverá ser solicitada ao Departamento de Marketing do grupo que detém os arquivos digitais em seu banco de dados.



Nome e Sobrenome  
Cargo funcional

Rua Fernando Lopes, 778 - Graças  
52011 220 - Recife - PE  
Tel.: 81 3413 4640  
nome@sereducacional.com.br



Rua Fernando Lopes, 778 - Graças  
52011 220 - Recife - PE  
Tel.: 81 3413 4640  
www.sereducacional.com.br

## CARTÃO DE VISITA

Dimensão: 90mm x 50 mm

Fonte: Univers 47 Light Condensed Corpo 8 para os textos e Univers 67 Bold Condensed para o nome.

O texto dos atributos da marca no verso do cartão é composto com a fonte Univers 47 Light Condensed em corpo 10 justificado pela altura conforme medidas indicadas.

Cores opção 1: 4 x 4 cores seguindo a escala dos arquivos digitais.

Cores opção 2: 3 x 2 cores especiais

Pantone 7446 C, 5467 C e 668 C

Sistema de Impressão: offset

Papel: Couché brilhante 300g

Acabamento: laminação fosca frente e verso

Frente



Verso



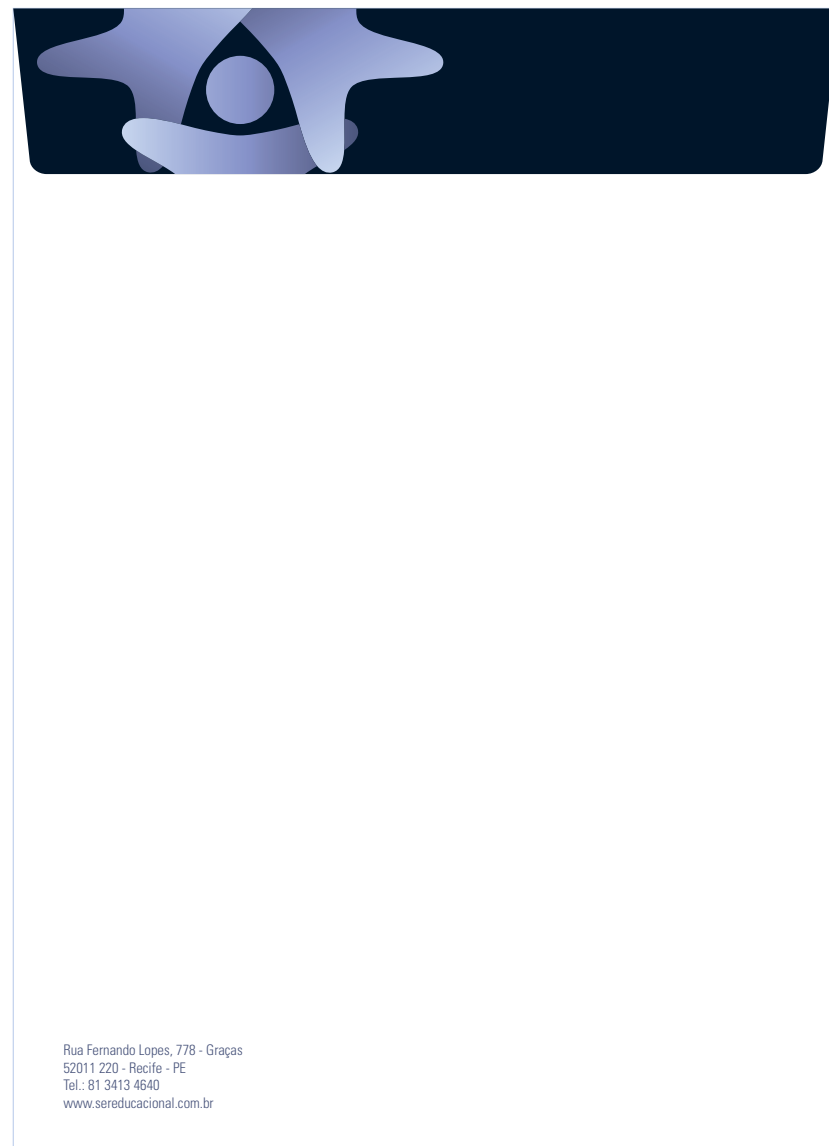
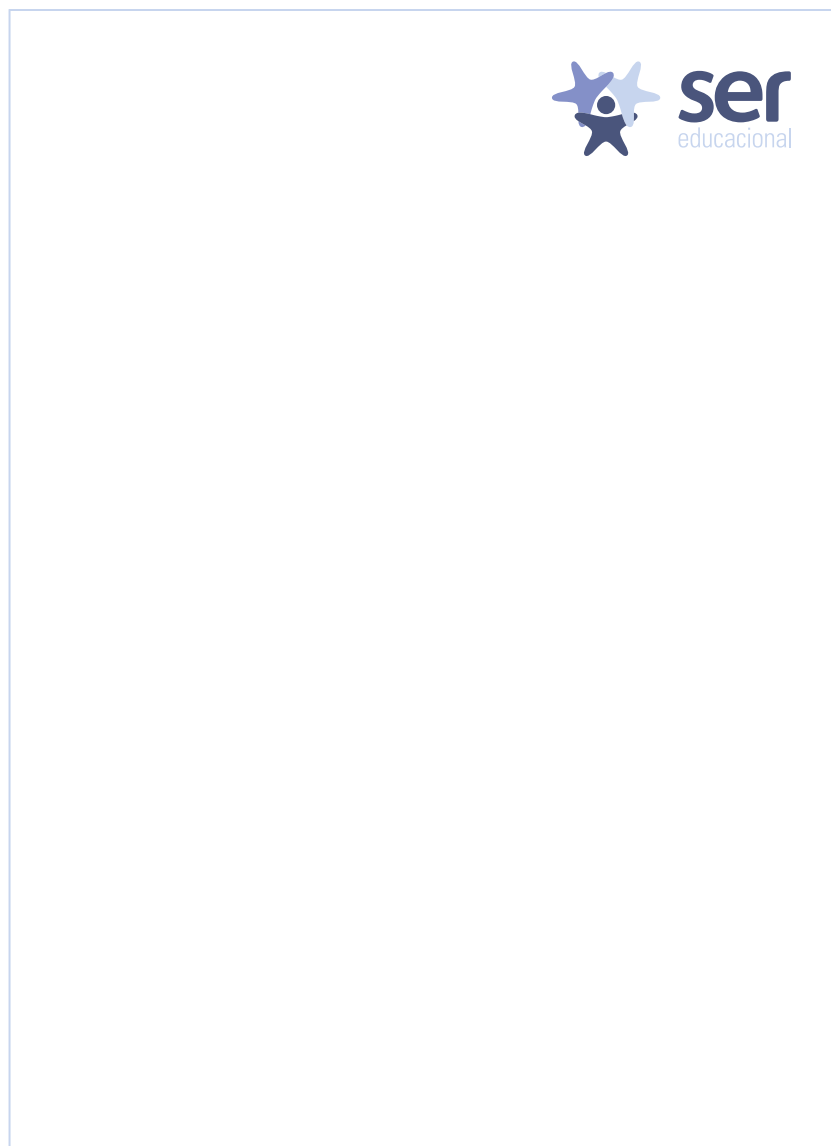
## ENVELOPE OFÍCIO

Os diagramas de construção dos elementos de Identidade Visual servem somente para conhecimento e referência de aplicação. Para que a unidade da Identidade Visual do grupo Ser Educacional seja mantida, a confecção de todos os impressos institucionais deverá ser solicitada ao Departamento de Marketing do grupo que detém os arquivos digitais em seu banco de dados.



Rua Fernando Lopes, 778 - Graças  
52011 220 - Recife - PE  
Tel.: 81 3413 4640  
[www.sereducacional.com.br](http://www.sereducacional.com.br)

## ENVELOPE SACO



## PASTA




Rua Fernando Lopes, 778 - Graças  
52011 220 - Recife - PE  
Tel.: 81 3413 4640  
[www.sereducacional.com.br](http://www.sereducacional.com.br)



## PAPEL DE FAX

O diagrama de construção dos elementos de Identidade Visual serve somente para conhecimento e referência de aplicação. Para que a unidade da Identidade Visual do grupo Ser Educacional seja mantida, a confecção de todos os impressos institucionais deverá ser solicitada ao Departamento de Marketing do grupo que detém os arquivos digitais em seu banco de dados.

<b>Fax</b>		 <b>ser</b> educacional	
<small>Rua Fernando Lopes, 778 - Graças 52011 220 - Recife - PE Tel.: 01 3413 4640 www.sereducacional.com.br</small>			
De:		Para:	
Telefone:		Fax:	
Data:	Horário:	Nº de páginas (incluindo):	

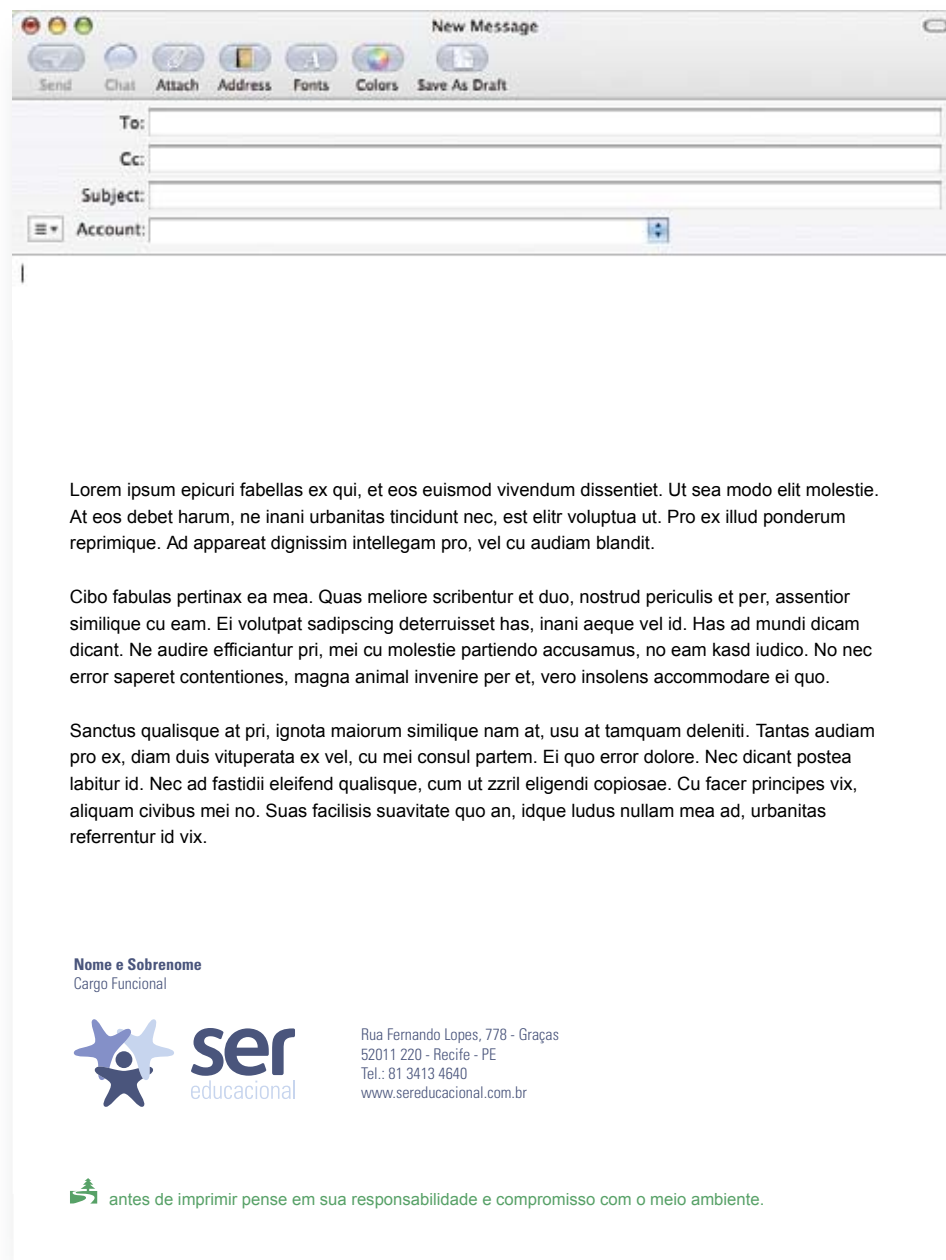
## FROTA



## ASSINATURA DE EMAIL

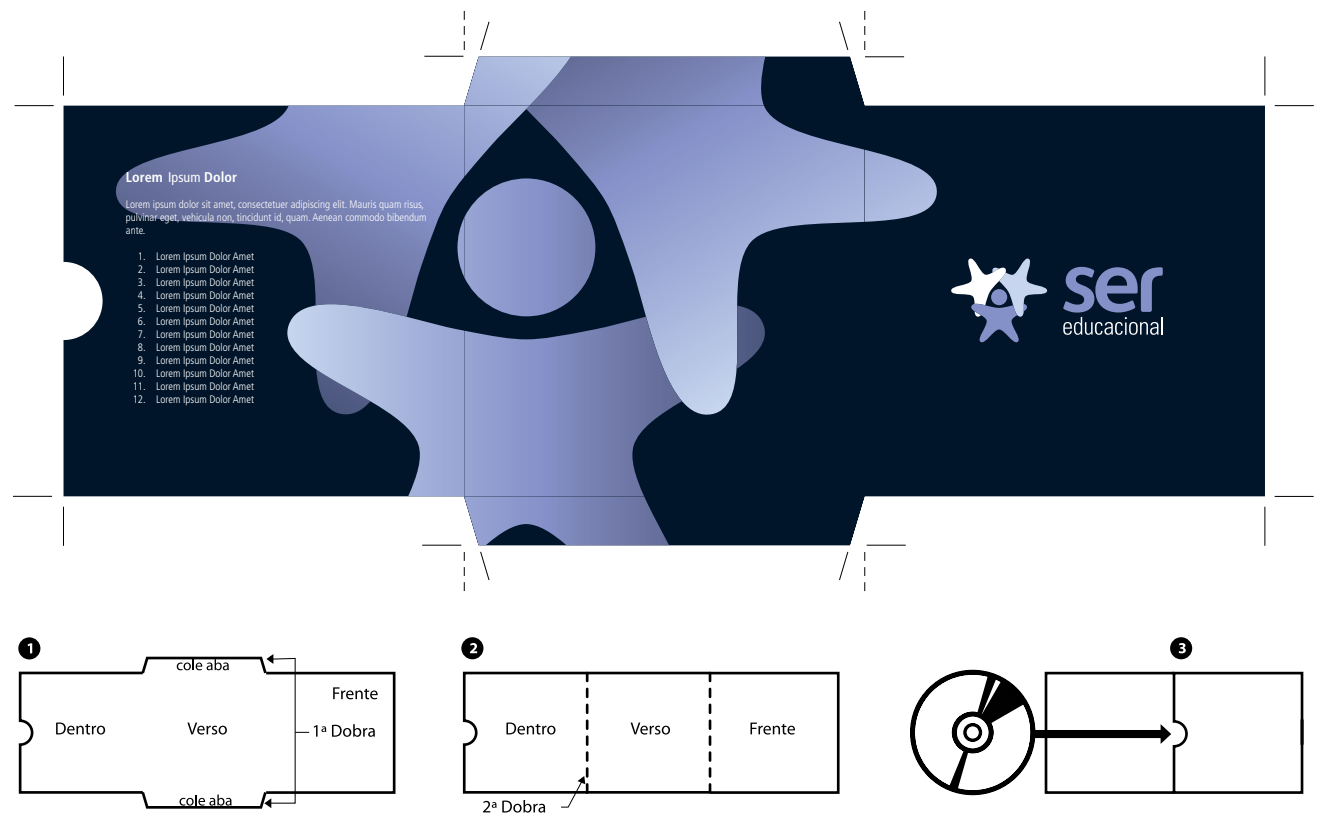
Fonte: Univers 47 Light Condensed Corpo 8 para os textos e

Univers 67 Bold Condensed para o nome.



## CAIXA DE CD / DVD

O diagrama de construção dos elementos de Identidade Visual serve somente para conhecimento e referência de aplicação. Para que a unidade da Identidade Visual do grupo Ser Educacional seja mantida, a confecção de todos os impressos institucionais deverá ser solicitada ao Departamento de Marketing do grupo que detém os arquivos digitais em seu banco de dados.



## RÓTULO DE CD / DVD

O diagrama de construção dos elementos de Identidade Visual serve somente para conhecimento e referência de aplicação. Para que a unidade da Identidade Visual do grupo Ser Educacional seja mantida, a confecção de todos os impressos institucionais deverá ser solicitada ao Departamento de Marketing do grupo que detém os arquivos digitais em seu banco de dados.

























**ser**  
educacional

Rua Fernando Lopes, 778 - Graças  
52011 220 - Recife - PE  
Tel.: 81 3413 4640  
[www.sereducacional.com.br](http://www.sereducacional.com.br)